

BONNY WORLDWIDE LIMITED

Bonny



Disclaimer Statement

- This presentation may contain “FORWARD-LOOKING STATEMENT” which may include projections on future results of operations, financial condition and business prospects based on our own information and other sources.
- The actual results of operations, financial condition and business prospects may differ from those explicitly or implicitly indicated in those “FORWARD-LOOKING STATEMENT” for a variety of reasons, including but not limited to market demand, price fluctuations, competition, supply chain issues, global economic conditions, exchange rate fluctuation and other risks and factors beyond Bonny controls.
- The “FORWARD-LOOKING STATEMENT” in this presentation, if any, only reflect the current view of Bonny as of the date of its release. Bonny undertakes no obligation to update those “FORWARD-LOOKING STATEMENT” for events or circumstances that occur subsequently.

認識波力集團

串聯數位運動產業鏈
打造運動生態圈

洪進山 總經理

波力品牌創始人

波力體事股份有限公司總經理

肯尼士運動器材股份有限公司總經理

台灣資深羽球教練

東海大學客座講師

台中縣國際英文演講協會會長

豐原西南扶輪社創始會員



羽球選手球齡加上碳纖維產業經驗
近百年球魂與科技整合 打造優質運動生態圈



冰上曲棍球桿全球銷售第一 市佔率 **40%**



Bonny自有品牌力拚世界羽球場王



榮獲首屆《十兆創新創業品牌金船獎》

BONNY

波力集團事業體

BONNY
WORLDWIDE LIMITED

薩摩亞商順譽世界
企業有限公司

Surewin
Worldwide
Limited

桐鄉波力科技複
材用品有限公司

桐鄉健佑
商貿有限公司

襄垣波力
科技複材用品
有限公司

Bonny Live
波力動活數位平台
運動生態圈

潛水生態圈
台灣潛立方

台中最大運動賽事平台



Bonny Sports Center



BonnyGo (關係企業)

台中最大羽球連鎖場館



大都會羽球館 (聯盟伙伴)

亞洲第一座潛水旅館



潛立方 (關係企業)

波力



中國高新技術企業認證

台資企業文化建設創評
活動一等獎

桐鄉市優秀成長型企業

已初步完成大陸市場的銷售佈局，並同步拓展海外市場。

主要產品



冰上曲棍球桿



冰上曲棍
球頭盔



波力自有品牌
羽球拍
網球拍



壁球拍



羽球鞋



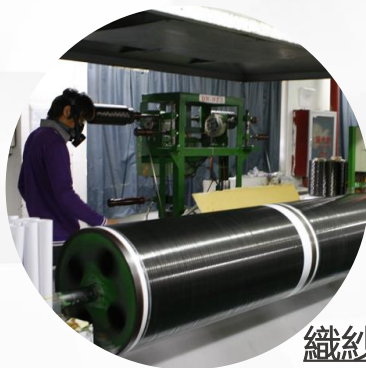
運動配件

碳纖維複合材料專利

波力從事碳纖維複合材料產品開發與製造已有逾35年經驗，代工產品以冰上曲棍球桿為主，合作對象為全球冰上曲棍球第一品牌、市占率超過40%以上的Bauer Hockey。



入模成型



織紗

將以碳纖維為核心進行產品多角化，跨足其他複合材料產品，且為強化自有品牌發展，擴大全球市場占有率，提高自有品牌營收比重。



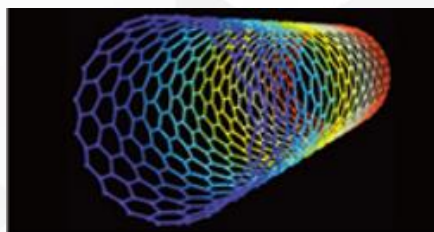
疲勞測試



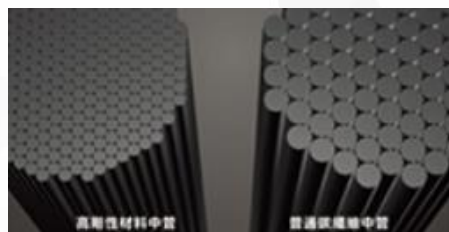
框壓測試

波力自有品牌BONNY以碳纖維羽毛球拍為主，而BONNY碳纖維羽毛球拍更於中國獲得著名品牌證書。

羽拍工藝



特殊構造納米碳管



特殊高鋼性材料中管



納米科技



碳纖維T頭



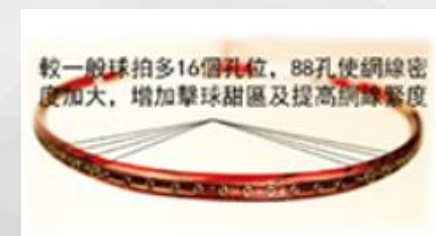
烏缺工藝



設計伸縮性



纖維薄膜



088小鋼砲技術

差異化優越性：碳纖維複合材質 輕量化技術爐火純青 率先推出68克最輕專業攻防羽拍—櫻之粉羽、神秘紫羽



ULTIMATE

HIGH TENSION FRAME

Bonny

輕羽FT系列

FEATHER FT68 PK

AERODYNAMIC FRAME
低風阻拍框

68g 球拍重量

295±0mm 固定平衡點

航空級碳纖維攻防拍

-7U-

LIGHT



ULTIMATE

HIGH TENSION FRAME

Bonny

輕羽FT系列

FEATHER FT68 PP

SWEET ZONE 32%
窄邊小平頭

68g 球拍重量

295±0mm 固定平衡點

航空級碳纖維攻防拍

-7U-

LIGHT

複合材料碳纖維輪圈



複合材料碳纖維輪圈與鍛造鋁輪輻組裝

- ◆ 重量較鍛造鋁合金輪圈減少30%

碳纖維作為汽車材料最大的優點：

重量輕、高強度

- ◆ 重量僅有鋼材的20%~30%
- ◆ 硬度是鋼材的10倍以上

2018年11月

【複合材料碳纖維輪輞與鍛造鋁輪輻組裝19吋8.5J正向輪圈】

已通過戰略合作夥伴AC安馳車輪內部的德國TÜV檢測

2018年12月

【複合材料碳纖維輪輞與鍛造鋁輪輻組裝19吋8.5J正向輪圈】

已送交第三方機構（中汽協車輪質量監督檢驗中心有限公司）進行德國TÜV檢測

下旬開始執行IATF16949品質管理系統認證

2019年3月

【複合材料碳纖維輪輞與鍛造鋁輪輻組裝19吋8.5J正向輪圈】

已通過於中國東北為時一個月的極寒路測

待第三方機構（中汽協車輪質量監督檢驗中心有限公司）排定德國TÜV檢測時程

2019年4月

【複合材料碳纖維輪輞與鍛造鋁輪輻組裝20吋8.5J反向輪圈】

下旬送交戰略合作夥伴AC安馳車輪進行內部的德國TÜV檢測，並送交第三方機構進行檢測

通過第三方機構檢測即可取得IATF16949品質管理系統認證證書

已通過【成都—拉薩】兩次來回的極端路況路測

2019年7月

【複合材料碳纖維輪輞與鍛造鋁輪輻組裝19吋8.5J正向輪圈與20吋8.5J反向輪圈】

19吋8.5J正向輪圈與20吋8.5J反向輪圈已通過第三方機構（中汽協車輪質量監督檢驗中心有限公司）德國TÜV檢測
取得IATF16949品質管理系統認證證書

2019年8月

【複合材料碳纖維輪輞與鍛造鋁輪輻組裝19吋8.5J正向輪圈與20吋8.5J反向輪圈】

已正式投產

2019年9月

【複合材料碳纖維輪輞與鍛造鋁輪輻組裝19吋8.5J正向輪圈與20吋8.5J反向輪圈】

19吋8.5J正向輪圈與20吋8.5J反向輪圈已通過第三方機構（Smithers）的SAE J2530檢測

2019年11月

【複合材料碳纖維輪輞與鍛造鋁輪輻組裝19吋8.5J正向輪圈與20吋8.5J反向輪圈】

已正式出貨

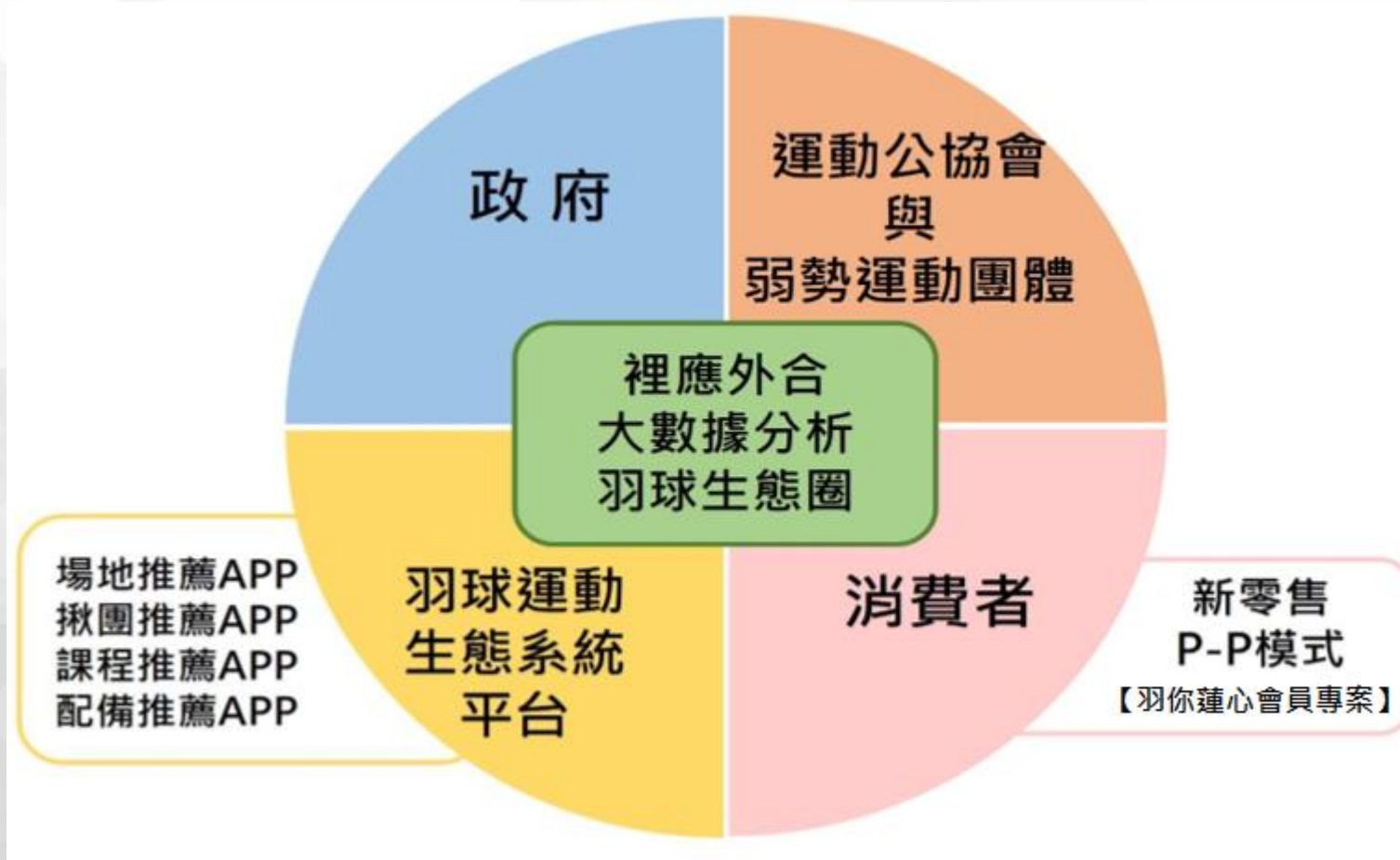
2020年4月

【複合材料碳纖維輪輞與鍛造鋁輪輻組裝20吋反向輪圈】

20吋9.5J反向輪圈與20吋10.5J反向輪圈已通過第三方機構（中汽協車輪質量監督檢驗中心有限公司）德國TÜV檢測



創新商業模式：裡應外合大數據分析 建構羽球生態圈



內容平台與直播社群：主播的運動週記

運動職人－掌握運動生態

網羅各項運動好手 - 內容行銷即時擴散



內容平台與直播社群：運動知識家

知識累積並積極充實品牌內涵
成為知識型態之影音直播節目達成品牌綜效



波力雲羽集-羽球人的雲端助手



1. 臨打報名

2. 配備推薦

3. LIVE熱門直播

4. 開團找我

5. 羽球知識家



波力
羽你蓮心

波力羽你蓮心

業界創新 羽壇蓮欣

史上僅有！

與球友互信之「蓮心」會員專案

最低門檻！

115元入手頂級羽拍及千元贈品

最大保障！

三年蓮心保障期 關照球友痛楚



恭賀榮膺首屆金船獎

加州椰子國際股份有限公司

台灣皇朝飲食股份有限公司

光動能生物科技股份有限公司

吉合科技印自股公右限公司

波力環球企業股份有限公司

丞誠土味致山西竹股切月限公司公司

黑沃餐飲股份有限公司

輕適能運動顧問股份有限公司

麗源光電股份有限公司

櫻桃服務股份有限公司

(依筆畫順序排列)

十兆創新創業 品牌金船獎

6月21日



波力潛立方結合潛水與飯店產業提供多元服務



潛立方旅館
全球時尚城市潛水運動休閒

亞洲第一、全球首座城市潛水主題飯店

BonnyGo (關係企業)

賽事資訊
Sports
Information



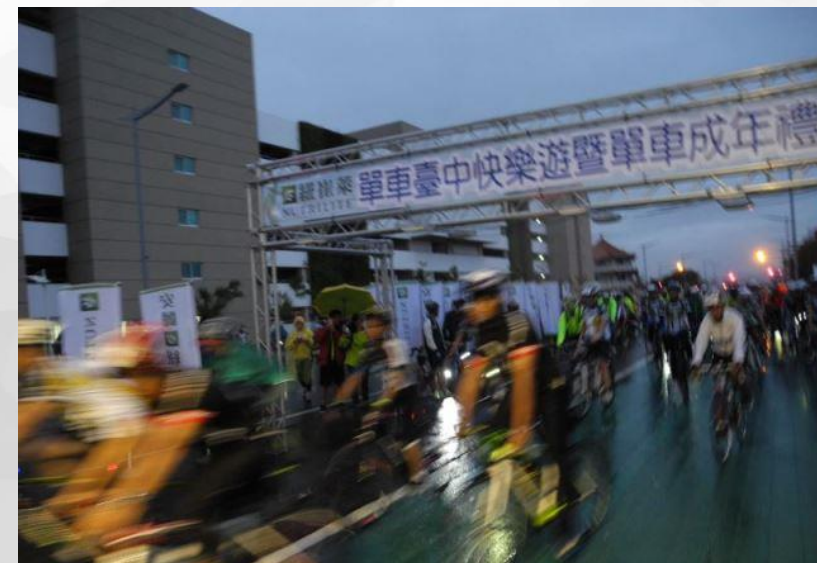
熱門賽事
Popular Races



運動專欄
Sports column



- 🚲 自行車
- ⚡ 登山/健行
- 🏊 游泳鐵人
- 🏀 球類運動
- 👟 路跑
- 👉 其他活動



大都會羽球館（聯盟伙伴）

國際比賽級優質地墊



經貿館



福華館



永春館



大都會羽球館不惜重資
打造優質的PVC國際比賽級地墊

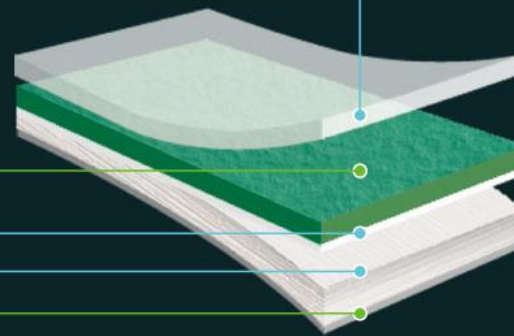
TPU處理層 TPU Treatment Layer

耐磨層 Wear Layer

穩定層 Glass Fiber Stable Layer

發泡底 Foam Bottom

六菱形蜂窩底紋 Honeycomb Bottom



崇德館

財報

單位：NTD千元

年度	2018年	2019年	2019年1~3月	2020年1~3月
營業收入	1,485,900	1,437,878	294,501	223,689
營業毛利	376,924	419,361	62,564	60,090
毛利率	25.4%	29.2%	21.2%	26.9%
營業費用	(312,808)	(335,155)	(78,258)	(75,629)
營業利益	64,116	84,206	(15,694)	(15,539)
營業利益率	4.3%	5.9%	(5.3%)	(6.9%)
稅前淨利	150,057	149,458	(19,733)	11,454
所得稅費用	(20,740)	(17,340)	(836)	5,751
本期淨利	129,317	132,118	(20,569)	17,205
EPS	2.61	2.67	(0.42)	0.35

Thank

You