



KoJo

科嘉(開曼)股份有限公司

財務與業務說明會

股票代號(5215)



關於我們

公司簡介

創立時間：1975年4月

資本額：新台幣6.4億元

員工人數：2,212人

董事長：林志峰；總經理：何和和；製造總經理：蔡慶生

公司核心 - QDCST

Q

Quality (質量)

優良及可追蹤的長期紀錄

D

Delivery (輸送)

廣泛的生產供應鏈經驗

C

Cost (成本)

穩固的市場定位

S

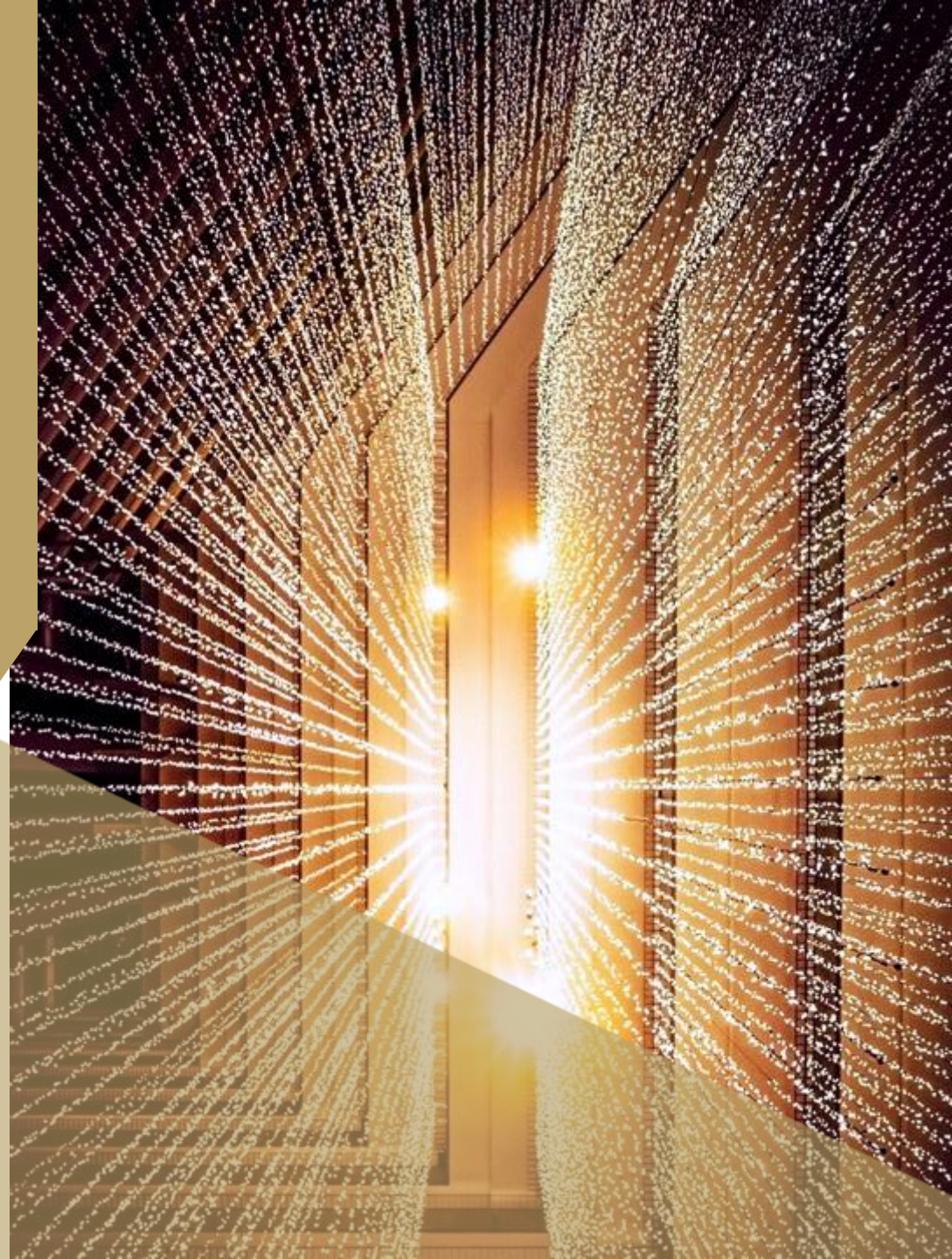
Service (服務)

生產最大化及市場調整能力

T

Technology (技術)

研發單位與生產技術投入



服務與生產基地



嘉駿



科德 1st



瑞福德



科德 2nd



嘉財



越南科德



百景



百傑



HQ



嘉吉

解決方案 & 產品運用



POS Mesh



面板開關



RFID

電子薄膜
電容式電子薄膜

可調式電阻電子薄膜
Mini LED 背光模組



Mini LED



桌上型及筆電鍵盤



血糖測試片



家電開關



電子樂器



安全帶警示感應



門鈴觸控開關

消費電子產品



可調式電阻電子薄膜

遊戲機控制器

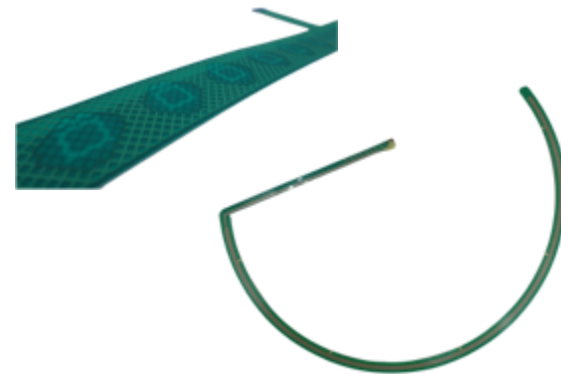


筆電、桌機電子薄膜

筆電、桌機鍵盤



Mini LED背光模組

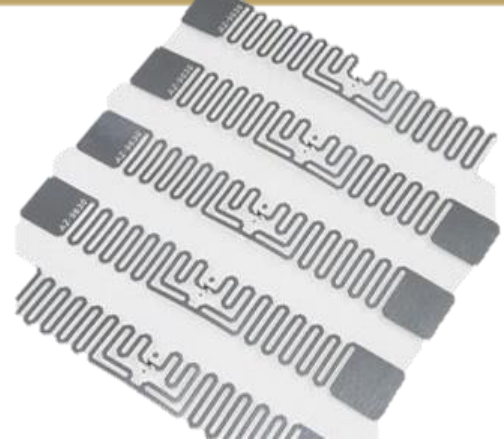


觸控薄膜開關

電子樂器



工業電子產品



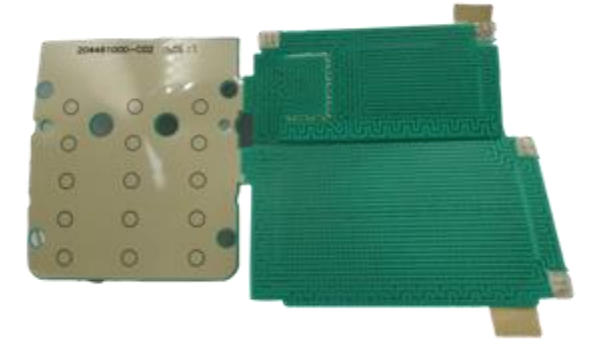
電路印刷薄膜



POS Mesh



POS Mesh



電容式薄膜開關

RFID Tag



POS保密防護



智慧家電



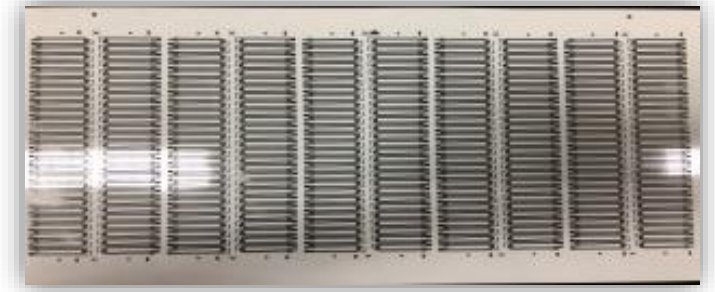
醫療電子產品



ECG 心電圖貼片



EEG 腦波貼片



血糖貼片

生物電波辨識



生物電波辨識



車用電子產品



乘客壓力感知
安全帶警示感應

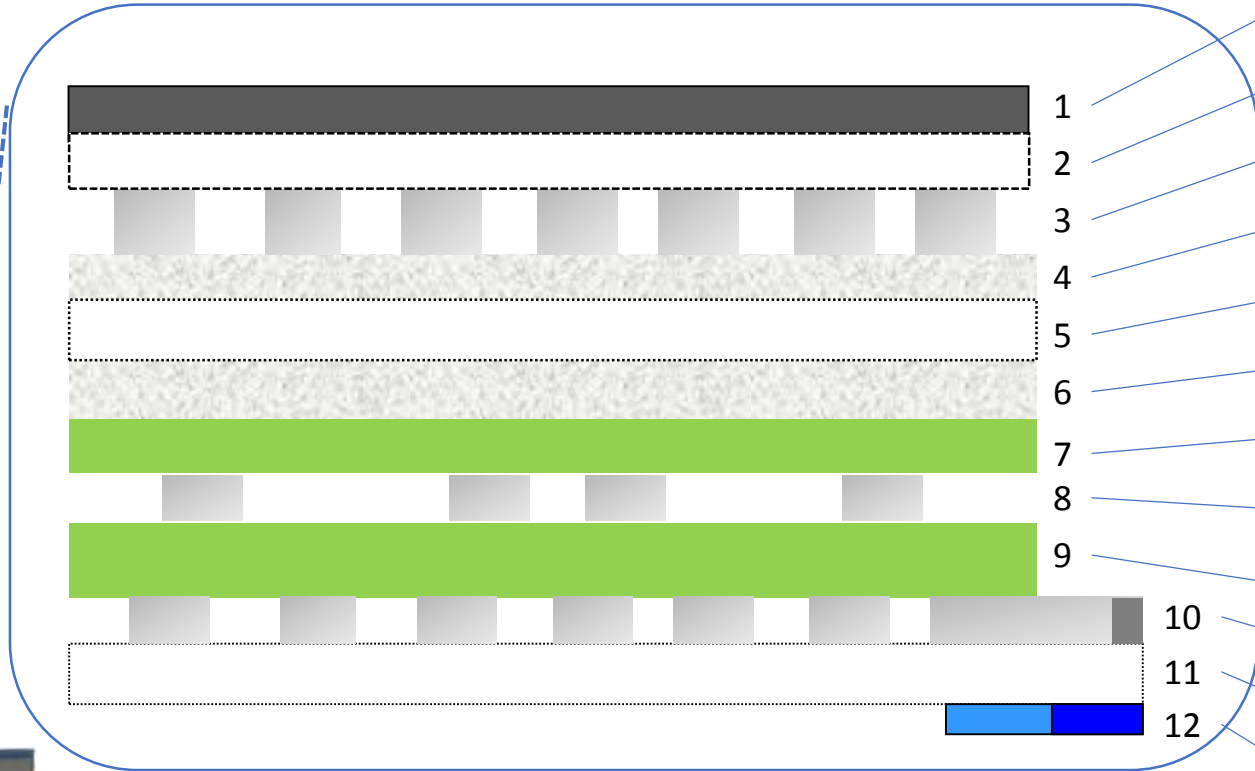


透明導電油墨
車用觸控開關

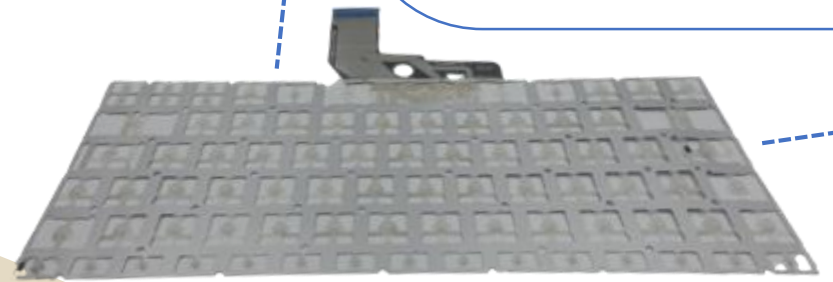


產品堆疊圖

鍵盤電子薄膜



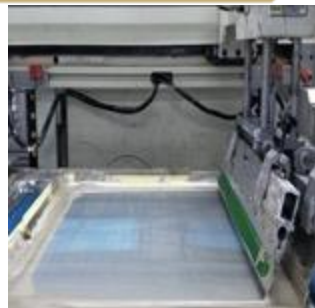
1. 印刷墨水
2. PET (上層)
3. 銀漿
4. 膠
5. PET 間隔層
6. 膠
7. 絕緣層
8. 跳線層
9. 絕緣層
10. 銀漿 & 碳墨
11. PET(下層)
12. 加強片 & 背膠



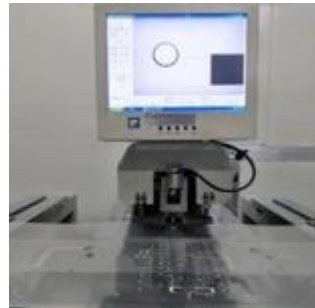
生產製程 – 電子薄膜



預熱



Roll to Roll 印刷



灌孔



保護層黏貼



上層沖壓



間隔層沖壓



導電層/膠黏貼



防水膠印刷



三層組裝



三層層壓



導電層/膠熱壓



加強片黏貼

生產製程 – 電子薄膜



輪廓沖壓



結構沖壓



1st 開/短路測試



視覺檢驗



LED打件



2nd 開/短路測試



CCD檢驗LED



壓力測試



FQC 檢驗



包裝



倉管

服務客戶群

KoJo

acer



LITEON[®]



ASUS[®]



SONY

Chicony[®]



PRIMAX[®]

TOSHIBA

COMPAL

Inventec



wistron

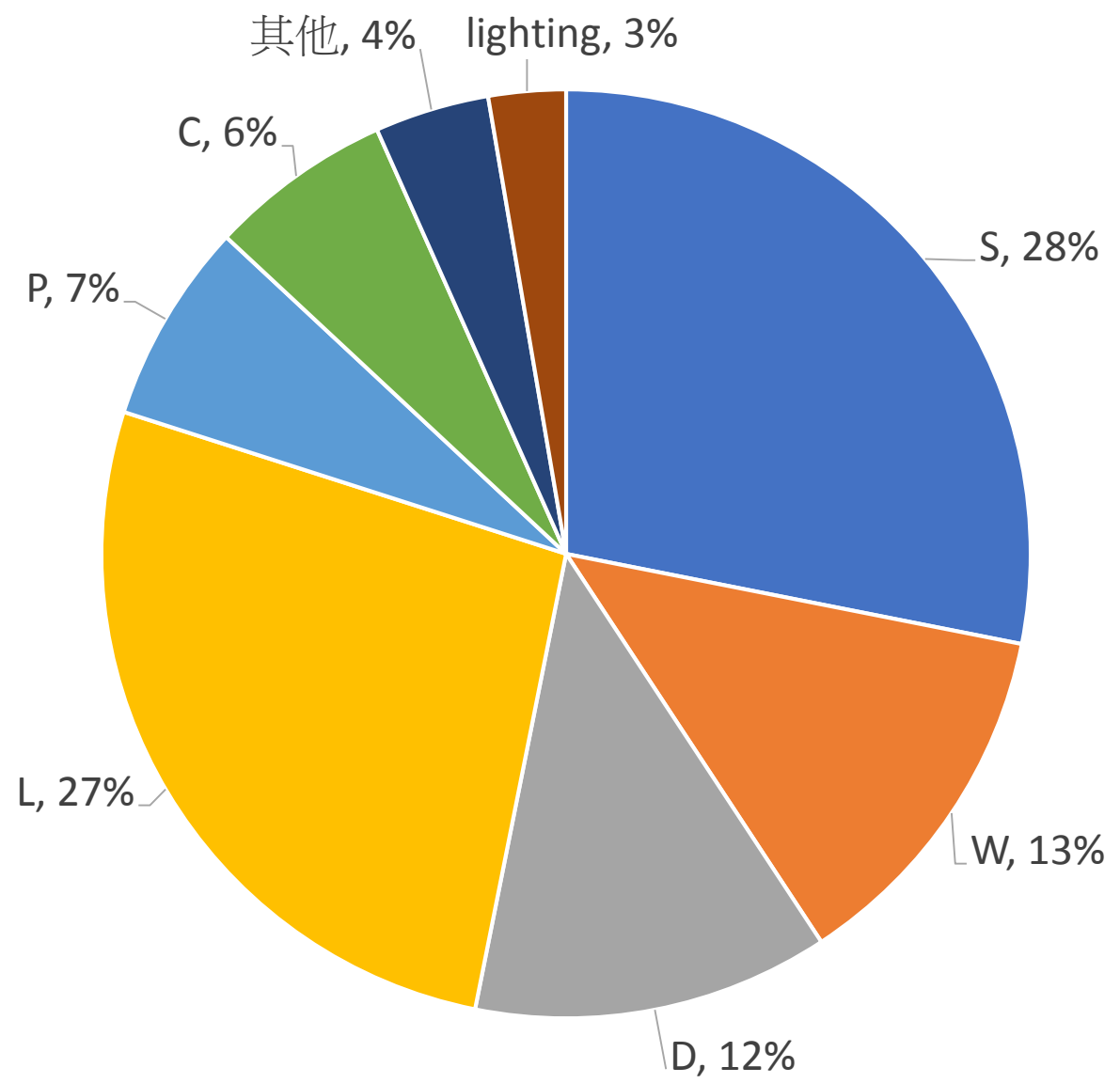
DARFON

Lenovo[™]

SAMSUNG

MI

客戶分佈



內外部資訊更新

- 材料：為垂直整合並掌握主材的生產技術及配方，切入疏水劑及大陸銀漿代工業務，本公司於2022年9月底及11月底分別購買百傑100%股權及瑞福德公司51.3%股權。
- 產品：為滿足美系品牌客戶鍵盤背光需求產能，於2022年增資子公司Luumii 930萬美元，提高持股比率至84%。擴產效益於今年上半年逐月顯現。lighting產品營收占比提昇至3%。
- 市場：
 - 供應鏈去庫存有成，但筆電上游材料廠商處於激烈競爭。
 - 市場研調機構預期筆記型電腦需求尚未回歸。
 - 信任伙伴供應鏈體系推動友岸外包至東南亞國家
- 工廠：
 - 越南廠投入量產，並在越南當地交貨給鍵盤廠。
 - 新型銀漿獲得客戶指定採用
 - 重慶嘉駿廠設置新世代產線自動化，每百萬片產能減少3成工時

財務數據

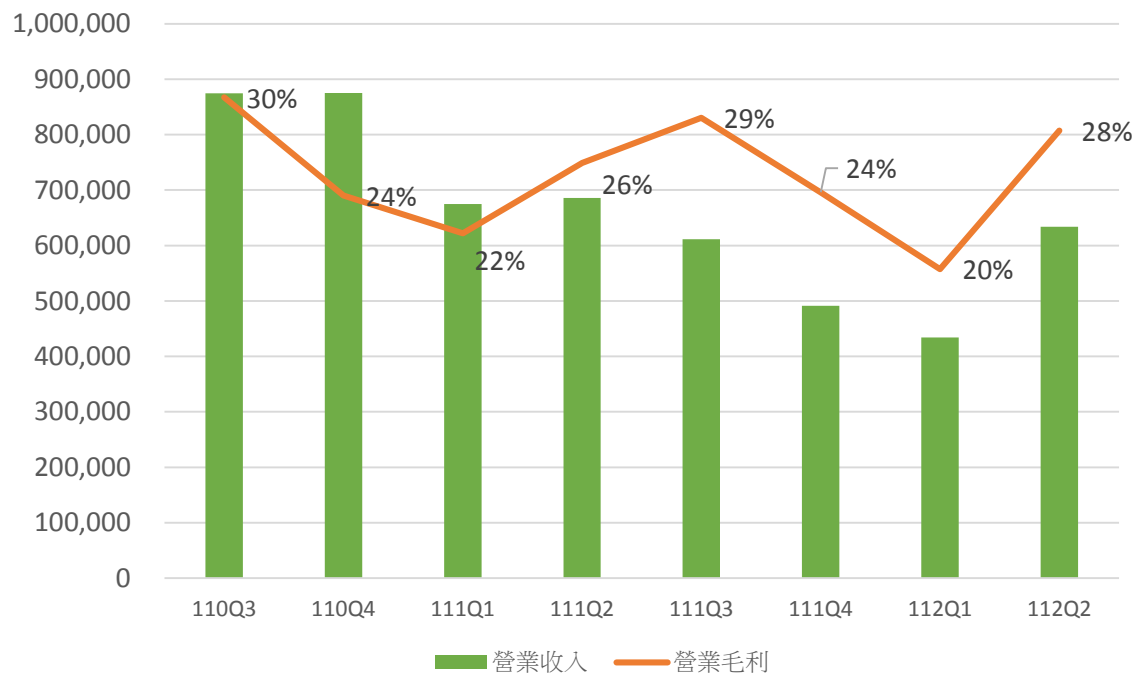
	112年上半年度		111年度	
	金額新台幣千元	%	金額新台幣千元	%
營業收入	1,068,424	100	2,462,708	100
營業毛利	263,920	25	623,977	26
營列利益	73,805	7	344,801	12
營業外收支	92,882	9	149,193	6
稅前淨利	166,777	16	428,389	18
稅後淨利	107,388	10	286,192	12
母公司淨利	105,995	10	297,561	12
每股盈餘	1.65		4.62	

科嘉營運概況



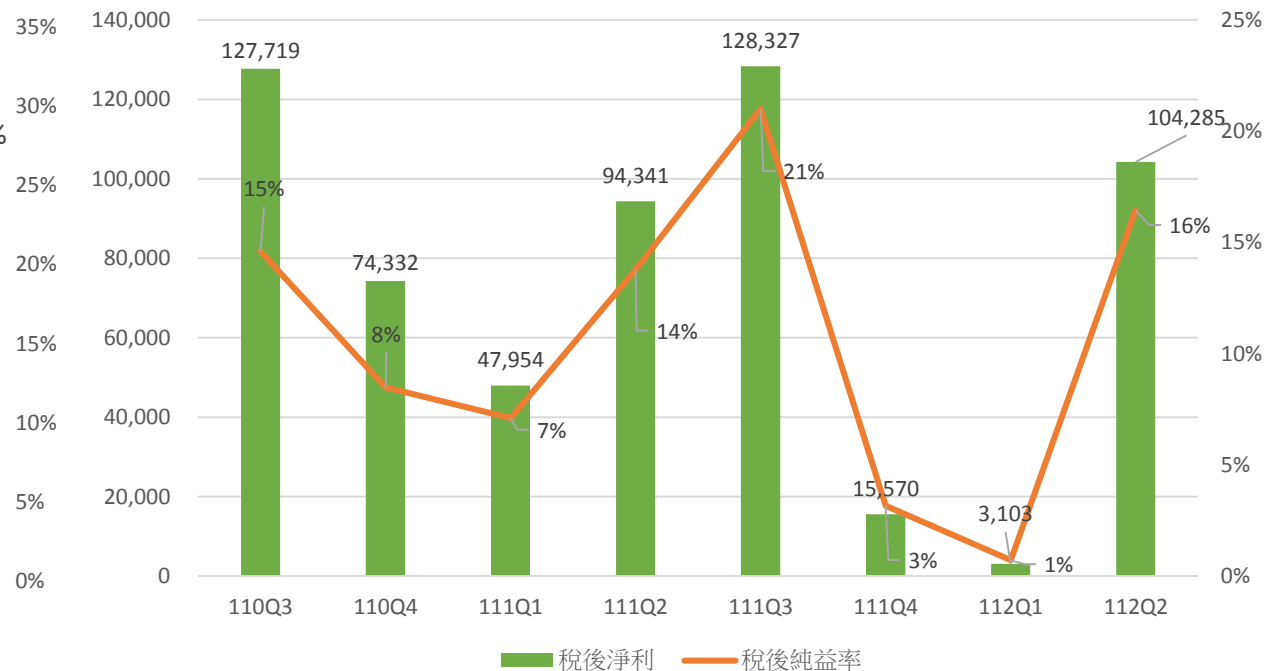
營業毛利走勢

單位新台幣仟元



稅後純益及純益率

單位：新台幣仟元 / %





Thank you for your attention