

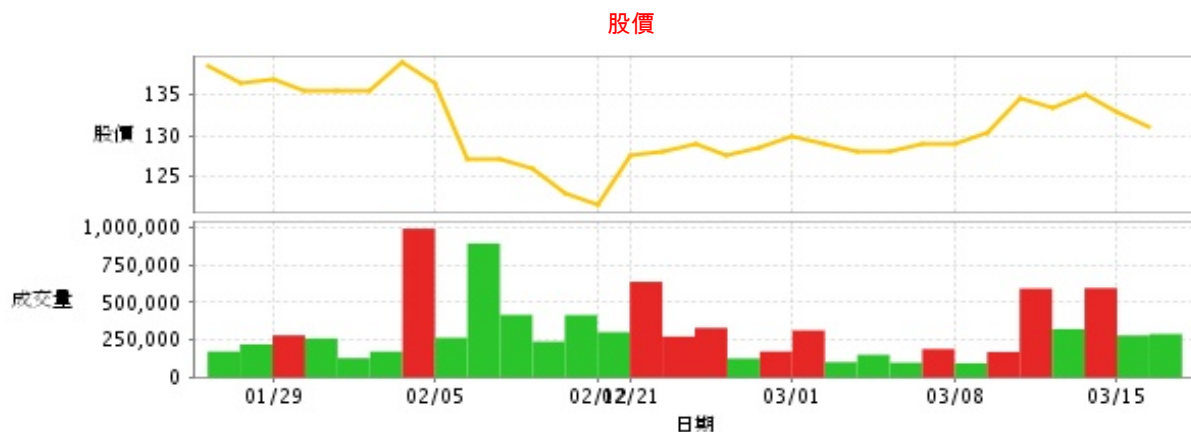
觀光事業

131.0 ▼ 2.0 最高134.0 | 最低131.0

公司基本資料

公司名稱	王品餐飲股份有限公司
公司發言人	朱文敏
公司網址	http://www.wowprime.com
實收資本額	新台幣 769,878,830
主要經營業務	餐館業
上市日期	2012/03/06
產業類別	觀光事業

股價資訊

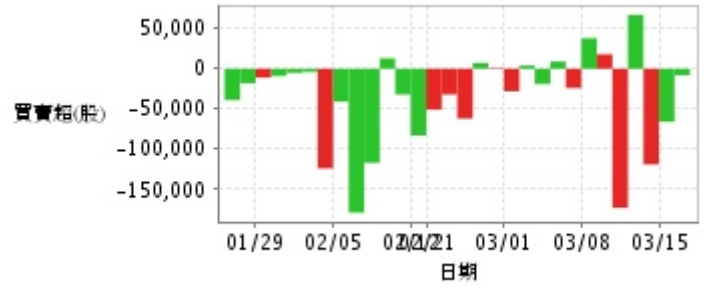


日期	收盤價	成交股數	日期	收盤價	成交股數	日期	收盤價	成交股數
3/16	131.0	289,890	3/2	129.0	102,306	2/7	127.0	417,618
3/15	133.0	280,383	3/1	130.0	314,068	2/6	127.0	894,536
3/14	135.0	596,510	2/27	128.5	173,203	2/5	136.5	265,037
3/13	133.5	323,134	2/26	127.5	126,653	2/2	139.0	992,669
3/12	134.5	593,273	2/23	129.0	330,802	2/1	135.5	172,900
3/9	130.5	170,316	2/22	128.0	273,000	1/31	135.5	129,097
3/8	129.0	95,085	2/21	127.5	638,407	1/30	135.5	260,330
3/7	129.0	189,909	2/12	121.5	302,539	1/29	137.0	281,453
3/6	128.0	98,799	2/9	123.0	416,352	1/26	136.5	221,293
3/5	128.0	151,110	2/8	126.0	239,037	1/25	138.5	173,350

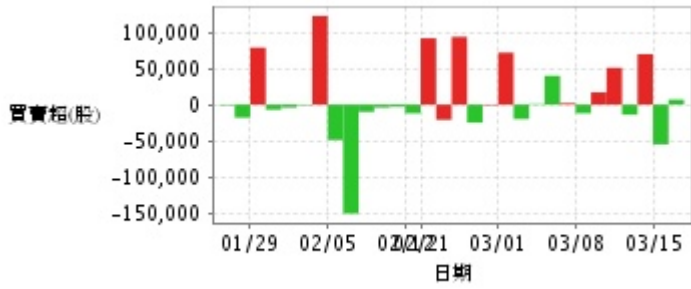
投信買賣超



外資及陸資買賣超



自營商買賣超



日期	投信買(+)/賣(-)超	自營商買(+)/賣(-)超	外資及陸資買(+) 賣(-)超	日期	投信買(+)/賣(-)超	自營商買(+)/賣(-)超	外資及陸資買(+) 賣(-)超
3/16	0	+7,000	-8,000	2/22	0	-21,000	-32,000
3/15	0	-55,000	-66,000	2/21	+115,000	+92,000	-51,000
3/14	0	+70,000	-119,000	2/12	0	-12,000	-83,000
3/13	0	-14,000	+67,000	2/9	0	-3,000	-32,000
3/12	+67,000	+51,000	-173,000	2/8	0	-4,000	+13,000
3/9	0	+17,000	+18,000	2/7	0	-10,000	-117,000
3/8	0	-12,000	+38,000	2/6	0	-151,000	-179,000
3/7	0	+2,000	-24,000	2/5	0	-49,000	-41,000
3/6	0	+40,000	+9,000	2/2	0	+123,000	-124,000
3/5	0	+1,000	-19,000	2/1	0	-1,000	-4,000
3/2	0	-20,000	+4,000	1/31	0	-4,000	-5,000
3/1	0	+72,000	-28,000	1/30	0	-7,000	-9,000
2/27	0	-1,000	+1,000	1/29	0	+79,000	-11,000
2/26	0	-25,000	+7,000	1/26	0	-18,000	-18,000
2/23	0	+94,000	-62,000	1/25	0	-1,000	-39,000

融資



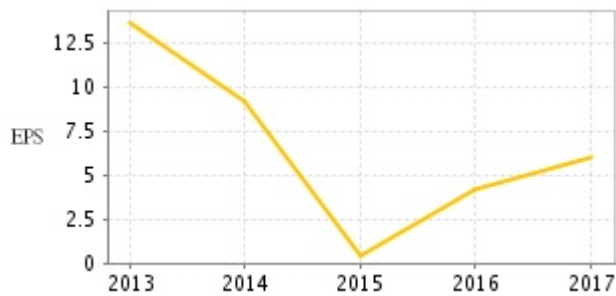
融券



日期	融資張數	融券張數	日期	融資張數	融券張數	日期	融資張數	融券張數
3/16	+5	-1	3/2	+1	0	2/7	-134	+10
3/15	-2	0	3/1	-14	+1	2/6	-14	-2
3/14	+14	+1	2/27	-6	-1	2/5	+59	0
3/13	+7	0	2/26	+20	0	2/2	+111	-2
3/12	+42	-1	2/23	-3	+10	2/1	+30	-3
3/9	-12	-1	2/22	+20	+3	1/31	+11	+18
3/8	-1	0	2/21	-21	+9	1/30	-99	+24
3/7	0	-14	2/12	-40	0	1/29	-24	0
3/6	-5	0	2/9	-56	+3	1/26	-17	0
3/5	-6	-1	2/8	-43	0	1/25	+4	-7

公司財務資訊彙整

每股盈餘



繼續營業單位稅前淨利



年度	第一季		半年度		前三季		全年度	
	每股盈餘	繼續營業單位稅前淨利(千元)	每股盈餘	繼續營業單位稅前淨利(千元)	每股盈餘	繼續營業單位稅前淨利(千元)	每股盈餘	繼續營業單位稅前淨利(千元)
2017年	1.70	286,517	3.47	544,304	5.21	828,426	6.01	962,975
2016年	1.07	165,609	2.15	346,091	3.69	633,433	4.20	795,265
2015年	2.07	296,294	3.15	500,154	3.11	570,387	0.45	362,272
2014年	4.00	445,208	6.71	753,807	8.97	1,069,867	9.14	1,193,026
2013年	4.69	431,586	8.07	838,531	11.67	1,229,098	13.64	1,440,690

月營收



月	營收	月	營收	月	營收	月	營收	月	營收
2018/02	1,522,733,000	2017/02	1,399,807,000	2016/02	1,564,613,000	2015/02	1,600,953,000	2014/02	1,505,423,000
2018/01	1,256,520,000	2017/01	1,528,665,000	2016/01	1,420,246,000	2015/01	1,384,963,000	2014/01	1,476,266,000
2017/12	1,439,956,000	2016/12	1,423,923,000	2015/12	1,401,366,000	2014/12	1,397,471,000	2013/12	1,418,640,000
2017/11	1,115,486,000	2016/11	1,106,349,000	2015/11	1,208,340,000	2014/11	1,160,953,000	2013/11	1,207,687,000
2017/10	1,289,938,000	2016/10	1,259,233,000	2015/10	1,284,171,000	2014/10	1,308,910,000	2013/10	1,217,873,000
2017/09	1,187,908,000	2016/09	1,180,755,000	2015/09	1,250,168,000	2014/09	1,348,105,000	2013/09	1,198,078,000
2017/08	1,539,715,000	2016/08	1,529,745,000	2015/08	1,644,770,000	2014/08	1,782,177,000	2013/08	1,505,757,000
2017/07	1,350,897,000	2016/07	1,459,953,000	2015/07	1,434,534,000	2014/07	1,503,002,000	2013/07	1,302,996,000
2017/06	1,201,048,000	2016/06	1,313,619,000	2015/06	1,361,864,000	2014/06	1,408,225,000	2013/06	1,268,740,000
2017/05	1,389,430,000	2016/05	1,411,119,000	2015/05	1,561,949,000	2014/05	1,482,771,000	2013/05	1,236,110,000
2017/04	1,202,102,000	2016/04	1,223,999,000	2015/04	1,297,360,000	2014/04	1,218,666,000	2013/04	1,079,042,000
2017/03	1,172,797,000	2016/03	1,212,836,000	2015/03	1,353,381,000	2014/03	1,323,933,000	2013/03	1,114,607,000

本益比



日期	本益比	日期	本益比	日期	本益比
3/16	21.80	3/2	22.55	2/7	22.20
3/15	22.13	3/1	22.73	2/6	22.20
3/14	22.46	2/27	22.47	2/5	23.86
3/13	22.21	2/26	22.29	2/2	24.30
3/12	22.38	2/23	22.55	2/1	23.69
3/9	21.71	2/22	22.38	1/31	23.69
3/8	22.55	2/21	22.29	1/30	23.69
3/7	22.55	2/12	21.24	1/29	23.95
3/6	22.38	2/9	21.50	1/26	23.86
3/5	22.38	2/8	22.03	1/25	24.21

重大訊息

(詳細請參考 [MOPS](#) 網站)

主旨	發表時間
▶公告本公司財務暨會計主管異動	2017/06/27 17:50:42
▶公告本公司新任董事當選人魏永篤先生婉辭就任董事	2017/06/08 17:03:59
▶公告本公司民國一〇六年股東常會全面改選董事當選名單	2017/06/07 17:57:30
▶公告本公司董事會決議委任薪資報酬委員會委員	2017/06/07 17:59:29
▶公告本公司董事會通過解除董事競業禁止案	2017/04/27 16:21:05

配股配息

股利年度	股東會日期	期別	現金股利(元/股)	盈餘配股(元/股)
105	106/06/07	1	3.00393	0.00000
104	105/06/06	1	0.21422	0.00000
103	104/04/16	1	8.09316	0.00000
102	103/04/08	1	10.99592	0.00000