

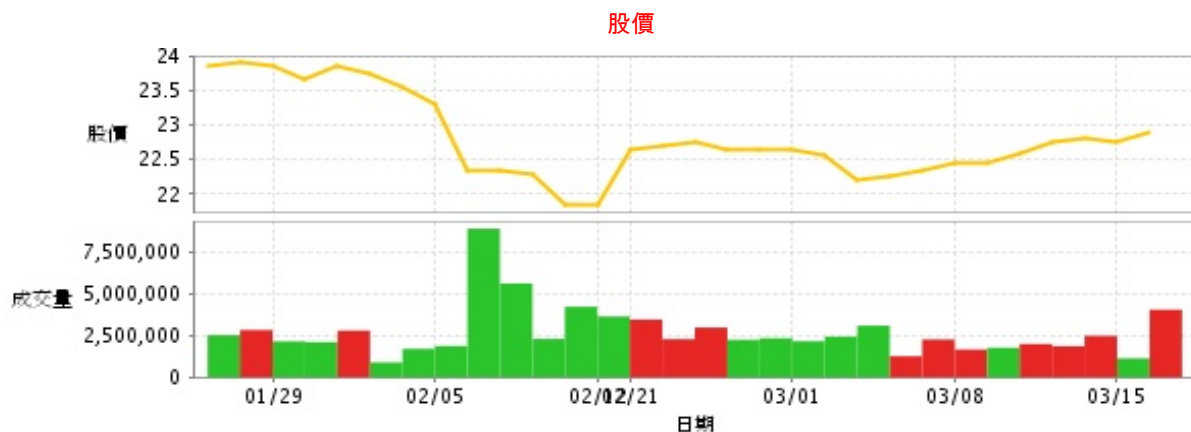
航運業

22.9 ▲ 0.15 最高22.9 | 最低22.7

公司基本資料

公司名稱	台灣高速鐵路股份有限公司
公司發言人	鍾蕊芳
公司網址	www.thsrc.com.tw
實收資本額	新台幣 56,282,930,580
主要經營業務	高速鐵路之經營
上市日期	2016/10/27
產業類別	航運業

股價資訊



日期	收盤價	成交股數	日期	收盤價	成交股數	日期	收盤價	成交股數
3/16	22.9	4,051,054	3/2	22.55	2,441,300	2/7	22.35	5,618,473
3/15	22.75	1,139,691	3/1	22.65	2,166,731	2/6	22.35	8,885,290
3/14	22.8	2,486,171	2/27	22.65	2,345,791	2/5	23.3	1,881,387
3/13	22.75	1,869,703	2/26	22.65	2,249,750	2/2	23.55	1,711,400
3/12	22.6	2,001,444	2/23	22.75	2,983,601	2/1	23.75	900,440
3/9	22.45	1,778,359	2/22	22.7	2,289,302	1/31	23.85	2,800,456
3/8	22.45	1,669,711	2/21	22.65	3,461,132	1/30	23.65	2,111,900
3/7	22.35	2,270,849	2/12	21.85	3,644,859	1/29	23.85	2,155,230
3/6	22.25	1,269,280	2/9	21.85	4,222,775	1/26	23.9	2,837,849
3/5	22.2	3,094,000	2/8	22.3	2,302,201	1/25	23.85	2,526,500

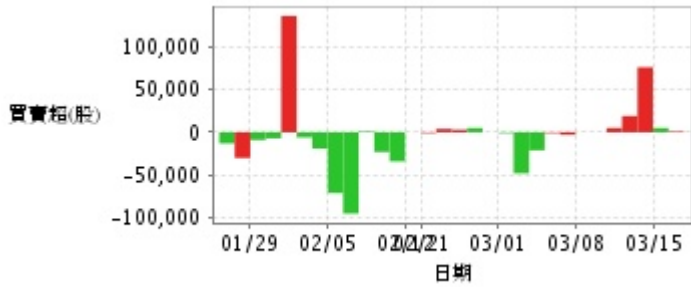
投信買賣超



外資及陸資買賣超



自營商買賣超



日期	投信買(+)/賣(-)超	自營商買(+)/賣(-)超	外資及陸資買(+))/賣(-)超	日期	投信買(+)/賣(-)超	自營商買(+)/賣(-)超	外資及陸資買(+))/賣(-)超
3/16	-6,000	+1,000	+1,320,474	2/22	0	+4,000	-500,544
3/15	0	+5,000	-116,000	2/21	0	-1,000	+1,021,398
3/14	0	+76,000	+221,040	2/12	0	0	-1,905,839
3/13	0	+19,000	+972,370	2/9	0	-34,000	-1,198,557
3/12	0	+5,000	+834,000	2/8	0	-23,000	-449,000
3/9	0	0	+167,000	2/7	0	+1,000	-1,883,048
3/8	0	0	+565,000	2/6	0	-95,000	-3,044,389
3/7	0	-3,000	+820,848	2/5	0	-71,000	-467,200
3/6	0	-1,000	+362,000	2/2	0	-19,000	-712,000
3/5	0	-21,000	-986,000	2/1	0	-6,000	-82,005
3/2	0	-48,000	-944,000	1/31	0	+136,000	+887,000
3/1	0	-1,000	-566,000	1/30	0	-7,000	+28,000
2/27	0	0	-33,360	1/29	0	-9,000	+297,810
2/26	0	+5,000	-21,000	1/26	+295,000	-30,000	+513,000
2/23	0	+3,000	+82,000	1/25	0	-13,000	+1,556,000

融資



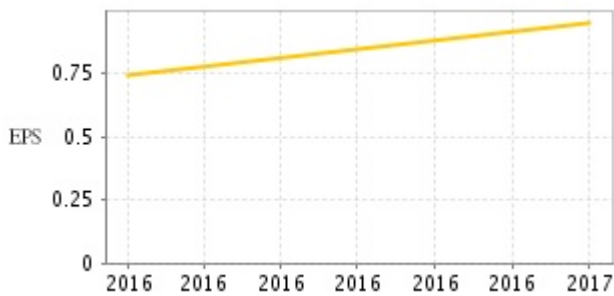
融券



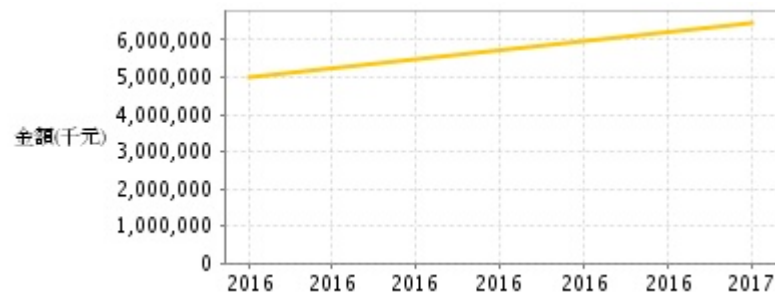
日期	融資張數	融券張數	日期	融資張數	融券張數	日期	融資張數	融券張數
3/16	-17	-19	3/2	-2	-3	2/7	-22	-2
3/15	-44	-9	3/1	-110	-26	2/6	-168	-38
3/14	-7	-13	2/27	-5	0	2/5	-152	+11
3/13	-10	-28	2/26	-230	-4	2/2	-3	+4
3/12	-2	-8	2/23	-193	-4	2/1	+2	+10
3/9	-42	-3	2/22	-21	+32	1/31	+6	+2
3/8	+11	0	2/21	+19	+9	1/30	+32	0
3/7	-60	-10	2/12	-225	0	1/29	+34	0
3/6	-11	-11	2/9	+15	-4	1/26	+98	0
3/5	+8	-6	2/8	-122	+12	1/25	+27	0

公司財務資訊彙整

每股盈餘



繼續營業單位稅前淨利



年度	第一季		半年度		前三季		全年度	
	每股盈餘	繼續營業單位稅前淨利(千元)	每股盈餘	繼續營業單位稅前淨利(千元)	每股盈餘	繼續營業單位稅前淨利(千元)	每股盈餘	繼續營業單位稅前淨利(千元)
2017年	0.29	1,952,429	0.52	3,549,584	0.72	4,947,155	0.95	6,478,500
2016年	-	-	-	-	0.56	3,756,370	0.74	4,997,575

月營收



月	營收	月	營收
2018/02	3,826,420,000	2017/02	3,373,203,000
2018/01	3,490,621,000	2017/01	3,877,568,000
2017/12	3,938,491,000	2016/12	3,652,315,000
2017/11	3,572,094,000	2016/11	3,356,414,000
2017/10	3,898,314,000	2016/10	3,539,989,000
2017/09	3,323,538,000	2016/09	3,200,117,000
2017/08	3,740,170,000	2016/08	3,411,317,000
2017/07	3,550,116,000	2016/07	3,404,769,000
2017/06	3,266,544,000	2016/06	3,336,420,000
2017/05	3,709,198,000	2016/05	3,329,769,000
2017/04	3,631,455,000	2016/04	3,396,678,000
2017/03	3,554,361,000	2015/01	3,156,175,000

本益比



日期	本益比	日期	本益比	日期	本益比
3/16	24.11	3/2	23.74	2/7	24.56
3/15	23.95	3/1	23.84	2/6	24.56
3/14	24.00	2/27	23.84	2/5	25.60
3/13	23.95	2/26	23.84	2/2	25.88
3/12	23.79	2/23	23.95	2/1	26.10
3/9	23.63	2/22	23.89	1/31	26.21
3/8	23.63	2/21	23.84	1/30	25.99
3/7	23.53	2/12	24.01	1/29	26.21
3/6	23.42	2/9	24.01	1/26	26.26
3/5	23.37	2/8	24.51	1/25	26.21

重大訊息

(詳細請參考 [MOPS](#) 網站)

主旨	發表時間
▶本公司法人董事交通部派任代表人	2017/09/11 18:50:22
▶本公司就高鐵里程TK168路段橋墩工程瑕疵爭議案已於106年8月15日向中華民國仲裁協會撤回仲裁聲請。	2017/08/15 17:17:37
▶本公司董事會決議通過高鐵里程TK168四處橋墩基礎改善與 軌道調整爭議之和解協商結果案	2017/08/08 17:41:03
▶本公司法人董事交通部代表人辭任	2017/08/08 17:46:33
▶板信商業銀行股份有限公司請求買回甲種特別股股本訴訟案 最高法院判決結果	2017/07/17 17:04:33

配股配息

股利年度	股東會日期	期別	現金股利(元/股)	盈餘配股(元/股)
105	106/05/24	1	0.60000	0.00000
104	105/06/24	1	0.65000	0.00000