

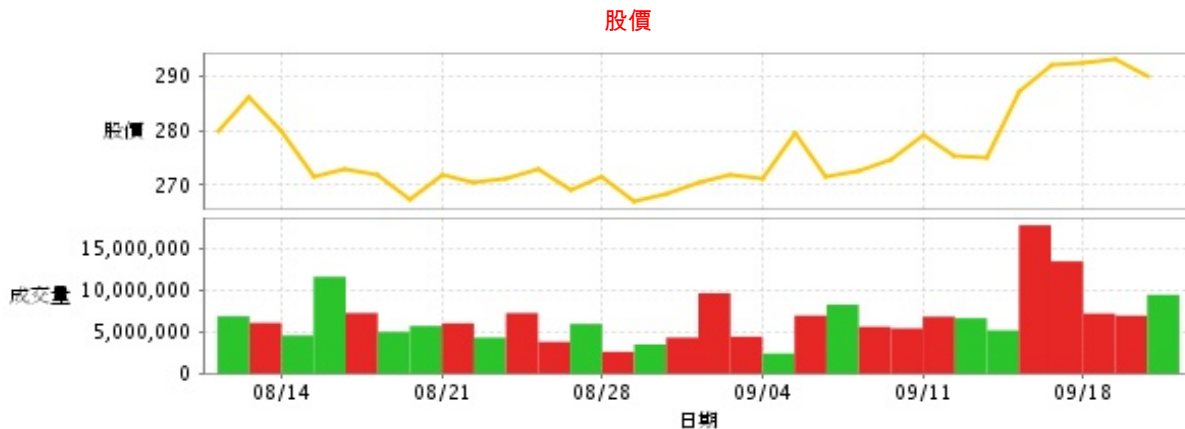
半導體業

290.0 ▼ 3.0 最高294.0 | 最低282.5

## 公司基本資料

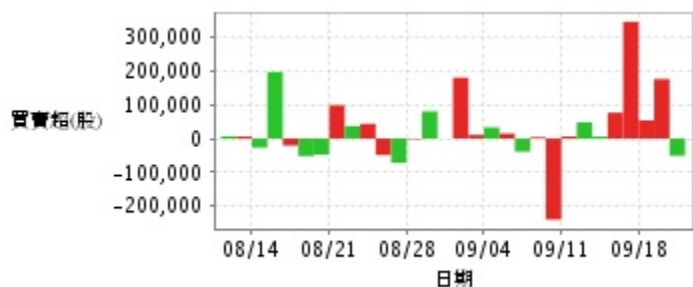
公司名稱	聯發科技股份有限公司
公司發言人	顧大為
公司網址	http://www.mediatek.com
實收資本額	新台幣 15,818,797,040
主要經營業務	多媒體IC、電腦週邊IC、高階消費性IC、其他特殊應用IC
上市日期	2001/07/23
產業類別	半導體業

## 股價資訊



日期	收盤價	成交股數	日期	收盤價	成交股數	日期	收盤價	成交股數
9/20	290.0	9,508,483	9/6	271.5	8,306,773	8/23	271.0	7,304,257
9/19	293.0	6,989,117	9/5	279.5	6,996,464	8/22	270.5	4,345,979
9/18	292.5	7,244,717	9/4	271.0	2,430,050	8/21	272.0	6,067,487
9/15	292.0	13,537,831	9/1	272.0	4,456,924	8/18	267.5	5,746,286
9/14	287.0	17,883,006	8/31	270.5	9,701,408	8/17	272.0	5,037,510
9/13	275.0	5,216,271	8/30	268.5	4,349,299	8/16	273.0	7,308,935
9/12	275.5	6,680,350	8/29	267.0	3,518,006	8/15	271.5	11,678,480
9/11	279.0	6,872,066	8/28	271.5	2,632,943	8/14	280.0	4,598,473
9/8	274.5	5,455,804	8/25	269.0	5,990,124	8/11	286.0	6,118,846
9/7	272.5	5,654,648	8/24	273.0	3,828,042	8/10	280.0	6,912,133

投信買賣超



外資及陸資買賣超



自營商買賣超



日期	投信買(+)/賣(-)超	自營商買(+)/賣(-)超	外資及陸資買(+) 賣(-)超	日期	投信買(+)/賣(-)超	自營商買(+)/賣(-)超	外資及陸資買(+) 賣(-)超
9/20	-51,000	-1,520,000	+988,705	8/30	0	-19,000	-701,437
9/19	+177,000	-66,000	+1,373,030	8/29	+81,000	-13,000	-1,688,626
9/18	+54,000	-41,000	+934,218	8/28	-2,000	+107,000	-267,504
9/15	+347,000	-1,384,000	+4,333,540	8/25	-72,000	+13,000	-2,735,200
9/14	+77,000	+1,572,000	+331,780	8/24	-49,000	+278,000	-755,580
9/13	+6,000	+6,000	+428,549	8/23	+44,000	-343,000	-2,519,906
9/12	+48,000	+198,000	-2,610,883	8/22	+37,000	+182,000	-1,090,291
9/11	+6,000	+37,313	+1,697,301	8/21	+99,000	+559,000	-1,721,903
9/8	-241,000	-108,000	-671,863	8/18	-48,000	+108,000	-1,347,016
9/7	+4,000	+258,000	-688,331	8/17	-52,000	+65,000	-830,512
9/6	-39,000	-222,542	-3,107,151	8/16	-21,000	-84,000	+157,991
9/5	+15,000	+1,341,000	-1,103,911	8/15	+198,000	-28,000	-3,204,674
9/4	+33,000	+33,000	-939,586	8/14	-27,000	+187,000	-1,095,387
9/1	+11,000	-212,000	-936,733	8/11	+6,000	-150,000	-231,155
8/31	+181,000	+384,000	-1,649,282	8/10	+7,000	-430,000	+388,208

融資



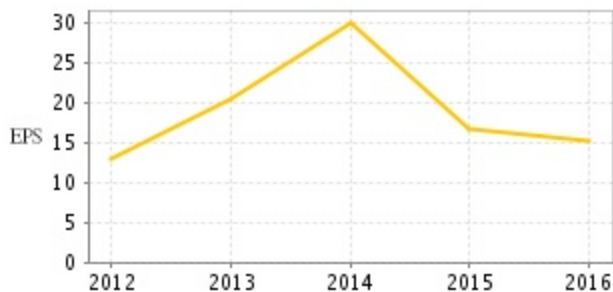
融券



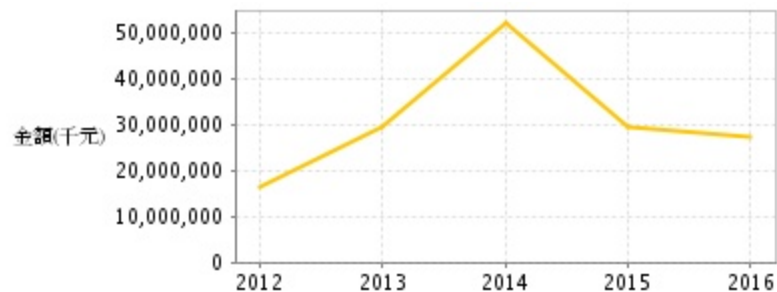
日期	融資張數	融券張數	日期	融資張數	融券張數	日期	融資張數	融券張數
9/20	-84	-57	9/6	+551	-111	8/23	+645	-134
9/19	-69	+17	9/5	-11	0	8/22	+89	-30
9/18	+173	-1	9/4	+24	-4	8/21	-27	+113
9/15	-329	+112	9/1	-50	-79	8/18	+178	-138
9/14	-29	+137	8/31	+157	-12	8/17	+192	-123
9/13	-372	+32	8/30	+52	+4	8/16	-26	+118
9/12	+523	-72	8/29	+115	-9	8/15	+218	-305
9/11	-207	+79	8/28	+79	+48	8/14	-108	-81
9/8	+123	+9	8/25	+288	-134	8/11	+200	+156
9/7	-256	+58	8/24	-107	+80	8/10	-691	-44

## 公司財務資訊彙整

每股盈餘



繼續營業單位稅前淨利



年度	第一季		半年度		前三季		全年度	
	每股盈餘	繼續營業單位稅前淨利(千元)	每股盈餘	繼續營業單位稅前淨利(千元)	每股盈餘	繼續營業單位稅前淨利(千元)	每股盈餘	繼續營業單位稅前淨利(千元)
2017年	4.29	7,501,114	5.80	10,881,179	-	-	-	-
2016年	2.79	5,278,187	6.95	13,029,675	11.93	21,645,082	15.16	27,212,885
2015年	4.62	8,142,183	8.68	15,549,335	13.77	24,623,511	16.60	29,368,493
2014年	6.82	11,500,964	14.89	25,654,177	23.41	40,567,742	30.04	52,349,955
2013年	2.79	3,922,081	7.80	11,065,389	14.08	20,100,486	20.51	29,546,822
2012年	2.19	2,536,907	5.14	6,343,658	9.20	11,401,288	12.90	16,455,870

月營收



月	營收	月	營收	月	營收	月	營收	月	營收
2017/08	22,495,998,000	2016/08	25,870,296,000	2015/08	19,009,152,000	2014/08	19,656,145,000	2013/08	12,747,998,000
2017/07	18,969,298,000	2016/07	24,818,864,000	2015/07	17,912,254,000	2014/07	19,270,385,000	2013/07	13,218,257,000
2017/06	21,893,635,000	2016/06	24,869,604,000	2015/06	16,616,158,000	2014/06	15,706,168,000	2013/06	9,772,993,000
2017/05	18,437,404,000	2016/05	24,636,105,000	2015/05	15,314,278,000	2014/05	19,329,908,000	2013/05	10,931,095,000
2017/04	17,747,750,000	2016/04	23,021,602,000	2015/04	15,113,621,000	2014/04	19,096,972,000	2013/04	12,571,855,000
2017/03	20,818,189,000	2016/03	21,337,356,000	2015/03	20,401,294,000	2014/03	17,429,491,000	2013/03	9,429,723,000
2017/02	16,950,610,000	2016/02	13,242,410,000	2015/02	9,671,259,000	2014/02	15,731,675,000	2013/02	6,092,037,000
2017/01	18,313,922,000	2016/01	21,325,720,000	2015/01	17,463,667,000	2014/01	12,843,836,000	2013/01	8,452,573,000
2016/12	21,354,019,000	2015/12	18,520,443,000	2014/12	17,074,870,000	2013/12	13,088,021,000	2012/12	4,888,001,000
2016/11	23,516,040,000	2015/11	20,955,528,000	2014/11	16,773,480,000	2013/11	12,822,202,000	2012/11	5,904,465,000
2016/10	23,805,366,000	2015/10	22,236,948,000	2014/10	21,604,369,000	2013/10	13,887,691,000	2012/10	7,431,204,000
2016/09	27,714,331,000	2015/09	20,040,638,000	2014/09	18,545,617,000	2013/09	13,041,509,000	2012/09	7,540,328,000

本益比



日期	本益比	日期	本益比	日期	本益比
9/20	20.83	9/6	19.50	8/23	19.47
9/19	21.05	9/5	20.08	8/22	19.43
9/18	21.01	9/4	19.47	8/21	19.54
9/15	20.98	9/1	19.54	8/18	19.22
9/14	20.62	8/31	19.43	8/17	19.54
9/13	19.76	8/30	19.29	8/16	19.61
9/12	19.79	8/29	19.18	8/15	19.50
9/11	20.04	8/28	19.50	8/14	20.11
9/8	19.72	8/25	19.32	8/11	20.55
9/7	19.58	8/24	19.61	8/10	16.93

## 重大訊息

(詳細請參考 [MOPS 網站](#))

主旨	發表時間
▶代子公司晨星半導體股份有限公司公告調整購買不動產金額	2017/08/30 19:01:25
▶有關本公司藍牙通訊相關之物聯網產品事業分割讓與子公司之 債權人通知公告事宜	2017/08/25 21:00:49
▶公告本公司參與機構投資人說明會	2017/08/21 15:52:39
▶聯發科技106年7月份自結合併營收淨額公告	2017/08/07 16:57:38
▶應證交所要求說明106年07月31日蘋果日報之新聞內容	2017/07/31 11:25:27

## 配股配息

股利年度	股東會日期	期別	現金股利(元/股)	盈餘配股(元/股)
105	106/06/15	1	8.00000	0.00000
104	105/06/24	1	11.00000	0.00000
103	104/06/12	1	22.00000	0.00000
102	103/06/12	1	15.00000	0.00000
101	102/06/21	1	0.50000	0.00000