

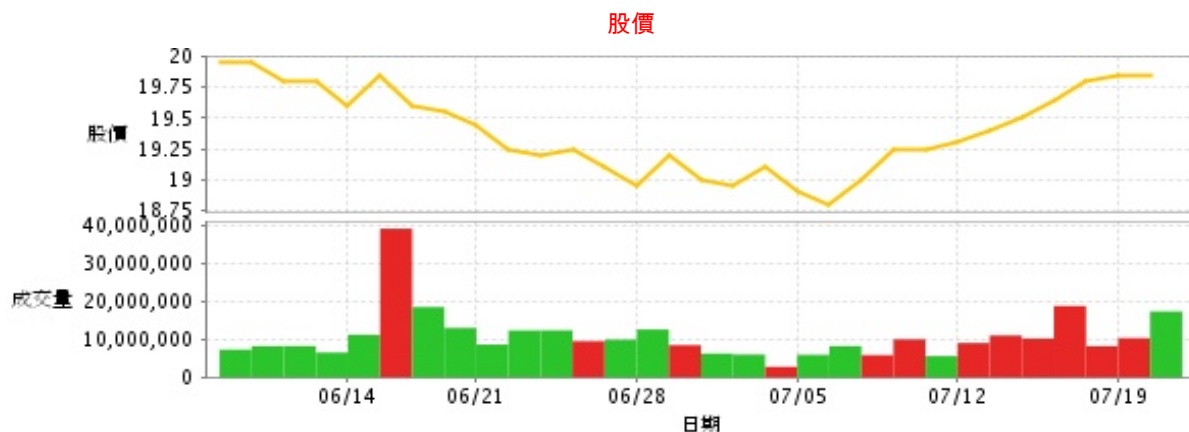
電腦及週邊設備業

19.85 0.0 最高19.95 | 最低19.75

公司基本資料

公司名稱	仁寶電腦工業股份有限公司
公司發言人	呂清雄
公司網址	www.compal.com
實收資本額	新台幣 44,071,466,250
主要經營業務	5C電子產品之研發、設計、產製及銷售。
上市日期	1992/02/18
產業類別	電腦及週邊設備業

股價資訊



日期	收盤價	成交股數	日期	收盤價	成交股數	日期	收盤價	成交股數
7/20	19.85	17,423,490	7/6	18.8	8,271,320	6/22	19.25	12,410,990
7/19	19.85	10,376,133	7/5	18.9	5,975,885	6/21	19.45	8,676,226
7/18	19.8	8,278,704	7/4	19.1	2,825,171	6/20	19.55	13,076,581
7/17	19.65	18,881,572	7/3	18.95	6,047,999	6/19	19.6	18,587,243
7/16	19.5	10,285,162	7/2	19.0	6,299,869	6/15	19.85	39,261,398
7/13	19.4	11,083,265	6/29	19.2	8,532,295	6/14	19.6	11,252,779
7/12	19.3	9,105,300	6/28	18.95	12,667,671	6/13	19.8	6,576,062
7/11	19.25	5,642,424	6/27	19.1	9,997,554	6/12	19.8	8,284,835
7/10	19.25	10,071,544	6/26	19.25	9,554,685	6/11	19.95	8,256,826
7/9	19.0	5,898,399	6/25	19.2	12,438,761	6/8	19.95	7,352,244

投信買賣超



外資及陸資買賣超



自營商買賣超

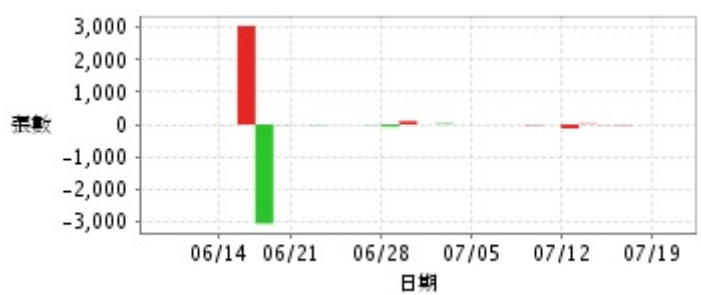


日期	投信買(+)/賣(-)超	自營商買(+)/賣(-)超	外資及陸資買(+))/賣(-)超	日期	投信買(+)/賣(-)超	自營商買(+)/賣(-))超	外資及陸資買(+))/賣(-)超
7/20	0	+1,624,000	+716,958	6/29	0	+58,000	-2,649,134
7/19	+1,000	-199,000	+1,422,160	6/28	0	+342,000	-9,350,110
7/18	-3,000	+387,000	+1,198,050	6/27	-3,000	+89,000	-5,675,577
7/17	-11,000	+215,000	-650,633	6/26	0	+593,000	-2,618,968
7/16	0	-36,000	-1,538,000	6/25	0	+398,000	-9,420,970
7/13	0	+45,000	+2,056,205	6/22	-5,000	+82,000	-8,354,300
7/12	0	+160,000	+782,706	6/21	0	+5,000	-4,505,950
7/11	0	-338,000	+555,375	6/20	+62,962	+593,487	-4,705,938
7/10	0	+300,000	+341,800	6/19	+600,000	-41,000	-9,435,000
7/9	0	+109,000	-1,040,596	6/15	-13,850,333	-114,597	+10,293,968
7/6	-35,000	+264,000	-4,160,809	6/14	-3,000	+37,000	-8,018,024
7/5	0	+231,000	-3,824,984	6/13	-10,000	+13,000	-3,643,500
7/4	-106,000	+212,000	-647,861	6/12	-159,000	-67,000	-5,217,522
7/3	0	+213,000	-3,073,980	6/11	-47,000	-46,000	-1,830,130
7/2	-31,000	+119,000	-2,048,880	6/8	-8,000	-195,000	-2,074,430

融資



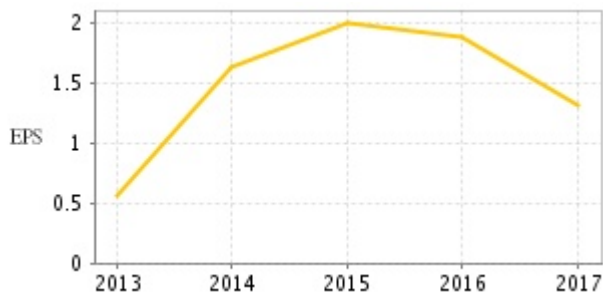
融券



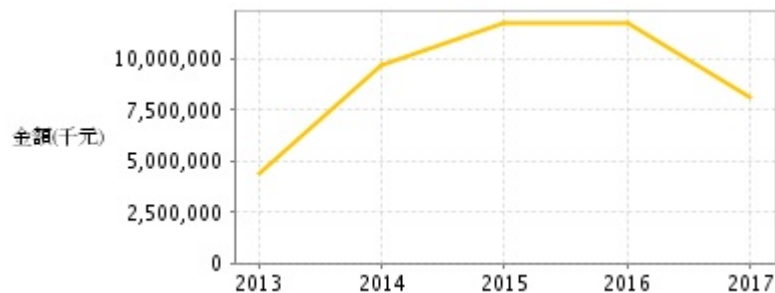
日期	融資張數	融券張數	日期	融資張數	融券張數	日期	融資張數	融券張數
7/20	+749	0	7/6	-571	0	6/22	+480	-15
7/19	+351	0	7/5	-88	-2	6/21	0	-2
7/18	+517	0	7/4	-24	+1	6/20	-34	-10
7/17	-1,265	-16	7/3	+279	+28	6/19	+189	-3,063
7/16	+1,142	-9	7/2	+195	0	6/15	+44	+3,049
7/13	-33	+20	6/29	+792	+105	6/14	+230	-5
7/12	+407	-121	6/28	+299	-68	6/13	+51	0
7/11	+180	0	6/27	+80	-12	6/12	+466	-1
7/10	+1,422	-18	6/26	+1,231	-1	6/11	+206	-1
7/9	+95	0	6/25	+542	-1	6/8	+224	-1

公司財務資訊彙整

每股盈餘



繼續營業單位稅前淨利



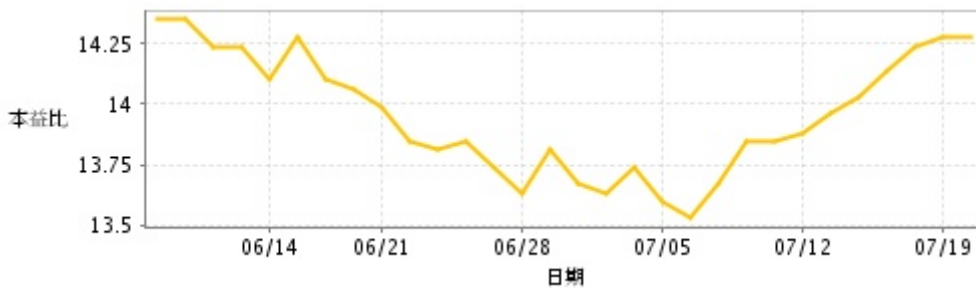
年度	第一季		半年度		前三季		全年度	
	每股盈餘	繼續營業單位稅前淨利(千元)	每股盈餘	繼續營業單位稅前淨利(千元)	每股盈餘	繼續營業單位稅前淨利(千元)	每股盈餘	繼續營業單位稅前淨利(千元)
2018年	0.32	1,922,011	-	-	-	-	-	-
2017年	0.25	1,455,085	0.31	2,549,484	0.84	5,527,599	1.32	8,114,277
2016年	0.37	2,298,781	0.77	5,222,053	1.27	8,067,399	1.88	11,813,345
2015年	0.47	2,574,637	0.81	4,950,490	1.48	8,730,233	2.01	11,792,093
2014年	-0.53	-1,467,947	0.02	1,226,438	0.62	4,311,496	1.63	9,736,972
2013年	0.31	1,768,127	0.63	3,834,996	0	959,499	0.57	4,360,382

月營收



月	營收	月	營收	月	營收	月	營收	月	營收
2018/06	89,107,230,000	2017/06	82,605,747,000	2016/06	69,904,440,000	2015/06	72,678,618,000	2014/06	76,706,488,000
2018/05	79,359,639,000	2017/05	70,121,281,000	2016/05	56,708,205,000	2015/05	64,545,385,000	2014/05	68,000,745,000
2018/04	69,411,149,000	2017/04	61,033,426,000	2016/04	46,306,264,000	2015/04	61,634,402,000	2014/04	57,168,231,000
2018/03	78,363,795,000	2017/03	79,114,990,000	2016/03	69,583,522,000	2015/03	74,956,190,000	2014/03	67,584,341,000
2018/02	57,941,906,000	2017/02	57,033,732,000	2016/02	50,979,213,000	2015/02	54,610,335,000	2014/02	49,513,912,000
2018/01	59,794,654,000	2017/01	51,279,187,000	2016/01	56,082,579,000	2015/01	68,738,070,000	2014/01	53,474,220,000
2017/12	74,778,216,000	2016/12	71,669,284,000	2015/12	83,172,851,000	2014/12	82,922,079,000	2013/12	64,672,232,000
2017/11	93,899,540,000	2016/11	70,812,709,000	2015/11	77,892,602,000	2014/11	82,444,776,000	2013/11	65,973,907,000
2017/10	86,183,599,000	2016/10	76,880,430,000	2015/10	73,096,725,000	2014/10	81,141,683,000	2013/10	62,774,194,000
2017/09	82,534,867,000	2016/09	76,347,414,000	2015/09	91,546,877,000	2014/09	84,850,181,000	2013/09	61,936,567,000
2017/08	78,540,314,000	2016/08	64,598,508,000	2015/08	64,225,273,000	2014/08	72,390,987,000	2013/08	52,101,687,000
2017/07	70,523,412,000	2016/07	56,938,914,000	2015/07	60,127,150,000	2014/07	69,602,576,000	2013/07	50,864,590,000

本益比



日期	本益比	日期	本益比	日期	本益比
7/20	14.28	7/6	13.53	6/22	13.85
7/19	14.28	7/5	13.60	6/21	13.99
7/18	14.24	7/4	13.74	6/20	14.06
7/17	14.14	7/3	13.63	6/19	14.10
7/16	14.03	7/2	13.67	6/15	14.28
7/13	13.96	6/29	13.81	6/14	14.10
7/12	13.88	6/28	13.63	6/13	14.24
7/11	13.85	6/27	13.74	6/12	14.24
7/10	13.85	6/26	13.85	6/11	14.35
7/9	13.67	6/25	13.81	6/8	14.35

重大訊息

(詳細請參考 [MOPS](#) 網站)

主旨	發表時間
▶代子公司仁寶電子科技(昆山)有限公司公告取得理財產品	2018/07/06 16:20:08
▶代子公司仁寶電子科技(昆山)有限公司公告取得理財產品	2018/07/06 16:21:38
▶公告董事會決議委任第四屆薪資報酬委員會委員	2018/07/04 14:11:58
▶公告本公司董事會決議現金股利及資本公積發放現金基準日	2018/07/04 14:19:42
▶本公司受邀參加 UBS Taiwan Conference 舉辦之法人說明會	2018/06/26 14:46:21

配股配息

股利年度	股東會日期	期別	現金股利(元/股)	盈餘配股(元/股)
105	106/06/22	1	1.00000	0.00000
104	105/06/24	1	1.00000	0.00000
103	104/06/26	1	1.00000	0.00000
102	103/06/20	1	0.49974	0.00000