



臺灣證券交易所
流通證券 · 活絡經濟

竭誠為您服務

加掛ETF交易單位得由證券投資信託 事業選定制度的說明

臺灣證券交易所

簡報大綱

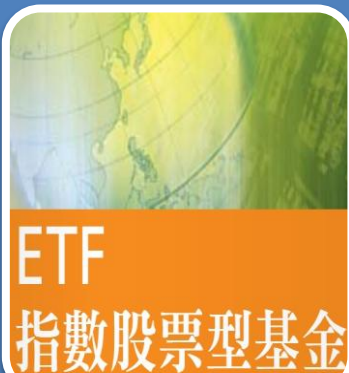
一、簡介

二、加掛ETF交易單位

三、加掛ETF上市價格

四、轉換機制

一、簡介

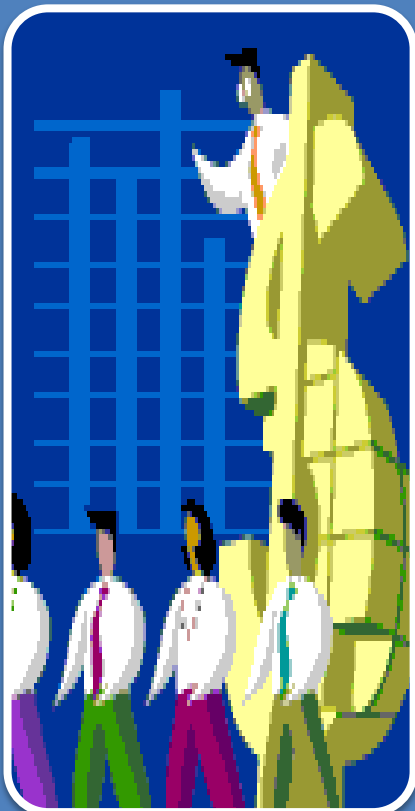


指數股票型證券投資信託基金（簡稱ETF）適用雙幣交易機於105年8月8日上線。其時僅開放新台幣ETF加掛人民幣ETF，讓投資大眾循序適應雙幣ETF交易機制



因應ETF多元化發展，加掛ETF有各種幣別之市場需求，例如人民幣、美元

二、加掛ETF交易單位



◎現行新台幣ETF以**1000**受益權單位為一交易單位

◎市場報價至元以下小數點2位

◎在遇有幣值差異較大之情況，將產生被加掛與加掛ETF在相同交易單位下同一升降單價值差異過大之情形

二、加掛ETF交易單位

- 以美元加掛ETF為例：
- ETF價格50元以下，升降單位為0.01元
- 假設美元兌新台幣匯率為30
- 交易單位為1000受益權單位

ETF	新台幣ETF	美元加掛ETF
升降單位	0.01元 (NTD)	0.01元 (USD)
交易單位	1000受益權單位	1000受益權單位
一交易單位之 交割代價	$0.01 * 1000 = 10$ 元 (NTD)	$0.01 * 1000 = 10$ 元 (USD) 約NTD 300元 ($10 * 30 = 300$)

在相同交易單位下，同一升降單位價值差距過大

二、加掛ETF交易單位



◎為避免因不同幣別幣值影響致同一升降單位價值差異過大之情形，採調整交易單位方式使不同幣別間一升降單位價格貼近

◎加掛ETF之交易單位得由投信選定100受益權單位或其整倍數

二、加掛ETF交易單位

- 以美元加掛ETF為例：（改變交易單位）
- ETF價格50元以下，升降單位為0.01元
- 假設美元兌新台幣匯率為30
- 交易單位：新台幣ETF為1000受益權單位，美元加掛ETF為100受益權單位

ETF	新台幣ETF	美元加掛ETF
升降單位	0.01元 (NTD)	0.01元 (USD)
交易單位	1000受益權單位	100受益權單位
一交易單位之 交割代價	$0.01 * 1000 = 10$ 元 (NTD)	$0.01 * 100 = 1$ 元 (USD) 約NTD30元 ($1 * 30 = 30$)

在不同交易單位下，同一升降單位價值較為貼近。

美元加掛ETF每跳動一個升降單位約當新台幣ETF跳動三個升降單位。

三、加掛ETF上市價格

- 美元加掛ETF上市前一日
- 新台幣ETF每受益權單位淨值為20.00元
- 假設新台幣兌美元匯率為0.0333
- 一交易單位新台幣ETF（1000受益權單位）與一交易單位美元加掛ETF（100受益權單位）之比例為10:1，

ETF	新台幣ETF	美元加掛ETF
單位淨值	20.00元 (NTD)	$20 * 0.0333 * 10 = 6.66$ 元 (USD)
交易單位	1000受益權單位	100受益權單位
一交易單位價值	$20.00 * 1000 = 20,000$ 元 (NTD)	$6.66 * 100 = 666$ 元 (USD) 約NTD20,000元

四、轉換機制

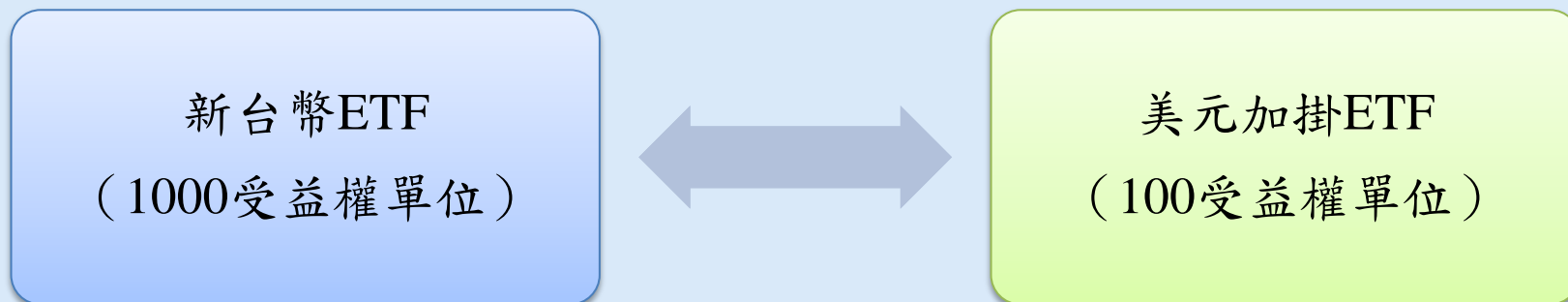


- ◎雙幣ETF交易機制最大特色在於ETF得以新台幣ETF及外幣加掛ETF「雙幣」模式在證券市場交易
- ◎加掛ETF上市後，投資人始得申請新台幣ETF和外幣加掛ETF間互相轉換
- ◎提供投資人多元的資產配置工具，投資人也可視自身需求就二種幣別隨時轉換，讓投資更加靈活及彈性

四、轉換機制

轉換示意圖

新台幣ETF一交易單位（1000受益權單位）
美元加掛ETF一交易單位（100受益權單位）





申請轉換數量須為交易單位之整倍數且不超過保管劃撥帳戶之可用餘額

補充說明

- 本次說明會講義置於本公司網站，請參考：
：首頁 > 產品與服務 > 證券商服務 > 交易部

http://www.twse.com.tw/ch/products/broker_service/broker_service_trading.php

 聯絡電話(交易部)

 張專員：(02)8101-3135(0803@twse.com.tw)

簡報完畢

謝謝